



 cfeelings
estética, lda.

 **PromoLight**
PROMOITALIA IPL TECHNOLOGY



O **Promolight** é um sistema que utiliza a luz pulsada, através de um manípulo dotado de quatro filtros, que possibilita um raio de acção da área tratada de 5 cm x 1 cm.

A principal característica deste manípulo é o seu mecanismo de refrigeração automática que permite que o mesmo, ao entrar em contacto com a pele, não provoque dor e elimine, simultaneamente, o risco de queimaduras.

O **PromoLight** está também equipado com um eficaz sistema de arrefecimento ar/água que permite uma utilização segura das emissões, até um máximo de 50J.



O **Promolight** possui um manípulo de refrigeração automática patenteado: SEGURO E FÁCIL DE UTILIZAR

Aplicações terapêuticas:

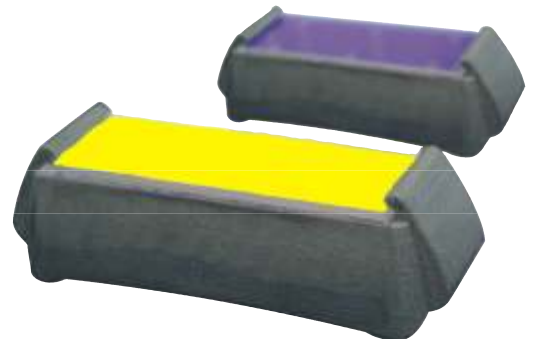
- Depilação definitiva
- Foto-rejuvenescimento
- Manchas de pele, hiperpigmentação, lesões de pigmentação, manchas solares
- Lesões cutâneas vasculares
- Acne

Características:

- Indolor
- Elevado nível de satisfação dos pacientes
- Resultados a longo prazo
- Velocidade de tratamento
- Custos reduzidos e eficazes

Promolight Especificações Técnicas:

- Ecrã táctil de fácil utilização
- Menu programado com possibilidade de personalização fácil
- Software para a escolha do programa mais adequado a cada paciente
 - o Fotótipo
 - o Cor do pelo
 - o Estrutura do pelo



O **Promolight** possui 1 filtro integrado e 3 filtros que podem ser intercambiados, o que permite uma utilização segura e flexível em várias aplicações.

Filtro integrado

- Amarelo: 550 nm
Aplicações: foto-rejuvenescimento/acne

Filtros para intercambiar

- Vermelho/laranja: 580 nm 620 nm
Aplicações: Depilação
- Verde: 480 nm 520 nm
Aplicações: lesões cutâneas vasculares

Protocolos

Depilação:

1 sessão cada 15 dias por 6-10 vezes

Foto-rejuvenescimento/acne

1 sessão cada semana por 6 vezes

Despigmentação para manchas cutâneas:

1 sessão cada 10 dias por 6 vezes

Lesões cutâneas vasculares:

1 sessão cada 10 dias por 4-8 vezes



ESPECIFICAÇÕES TÉCNICAS

MODO DE ALIMENTAÇÃO	230V 50/60 HZ
CORRENTE DIRECTA	6A
CORRENTE ALTERNATIVA	15A
SISTEMA DE ARREFECIMENTO DO EQUIPAMENTO	CIRCUITO FECHADO COM ÁGUA E RADIADOR
SISTEMA DE ARREFECIMENTO DO MANIPULO	SISTEMA PELTIER PODE AJUSTAR-SE ATÉ 15°C
FONTE	LÂMPADA XÉNON COM LUZ PULSADA
LARGURA DE ONDA	450-1000 NM (DEPENDENDO DOS FILTROS)
FILTROS	1 FILTRO INTEGRADO + 3 FILTROS EXTERNOS PARA TROCA
MODO DE EMISSÃO	IMPULSO ÚNICO PROGRAMÁVEL
DURAÇÃO DE IMPULSO	5-40 MS
INTERVALO DE REPETIÇÃO	1-5 SEG
RAIO DE ACÇÃO	1 CM X 5 CM = 5 CM ²
ENERGIA POR IMPULSO	2,5/200 J
FLUÊNCIA	CONTROLADO PELO UTILIZADOR DE 0,254/CM ² A 40J/CM ²
COMANDO DE CONTROLO E SEGURANÇA	<ul style="list-style-type: none">o PEDAL E INTERRUPTOR NO MANIPULO PARA EMISSÃO DOS IMPULSOSo TECLADO DE CONTROLO NO MOSTRADORo ALARMES:<ul style="list-style-type: none">TEMPERATURAAVARIA
TAMANHO DO EQUIPAMENTO	25 CM X 70 CM X 70 CM
PESO	30 KG

Praça Francisco Sá Carneiro 3 - 1º porta 4
2750-350 Cascais | Tel. 21 242 25 96

www.cfeelings.com
geral@cfeelings.com